

# Maîtrise des risques liés à l'utilisation des barrières de lit



**Dr J-L. Quenon**

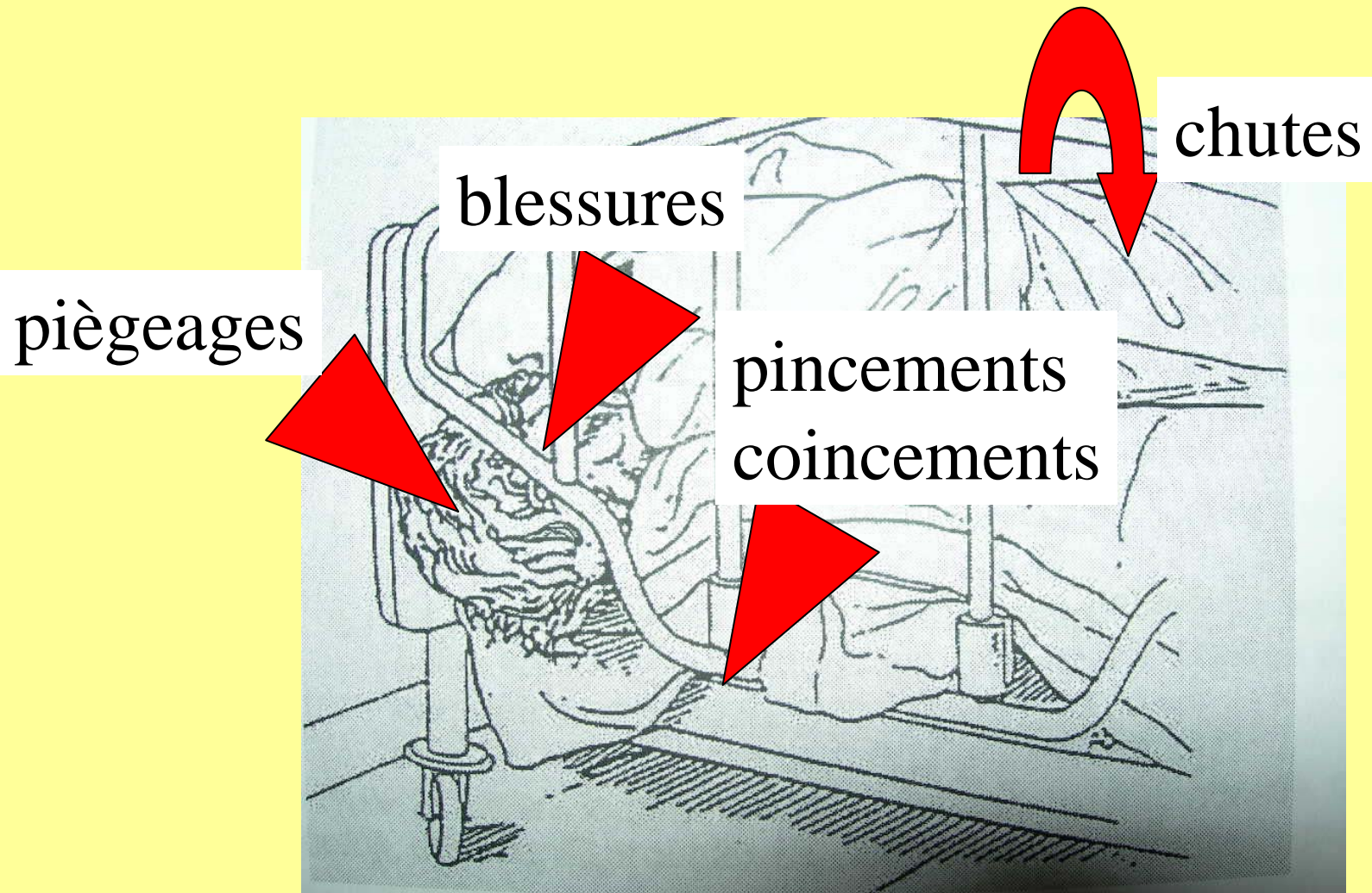
# 1. Les barrières de lits sont-elles utiles ?

- Utiles pour la sécurité des patients avec des problèmes de mémoire, de sommeil, d'incontinence, de douleur, de mouvements incontrôlés, ou les patients qui veulent sortir de leur lit et qui ont des difficultés à marcher sans assistance
- Utiles pour éviter la chute des patients pendant leur sommeil et leur transport

# 1. Les barrières de lits sont-elles utiles ?

- D'autres bénéfices :
  - ✓ Aide pour se tourner ou se repositionner dans le lit
  - ✓ Aide pour se mettre ou se sortir du lit
  - ✓ Sentiment de confort et de sécurité
  - ✓ Accès facilité aux commandes du lit et aux affaires personnelles

## 2. Quelle est la nature des risques avec ce type de dispositif médical ?



agitation, isolement, restriction d'activités

# 3. Comment estimer l'importance du risque ?

## ➤ Fréquence de l'exposition

- ✓ nombre de lits d'hospitalisation, nombre de lits médicalisés à domicile, dans les EHPAD et les établissements médico-sociaux, du taux d'occupation (INSEE, CNAMTS)
- ✓ nombre de barrières vendues, ou installées dans les établissements

2,5 millions lits médicaux  
en 2006 (USA)

728 000 lits médicaux  
en 2006 (France)

# 3. Comment estimer l'importance du risque ?

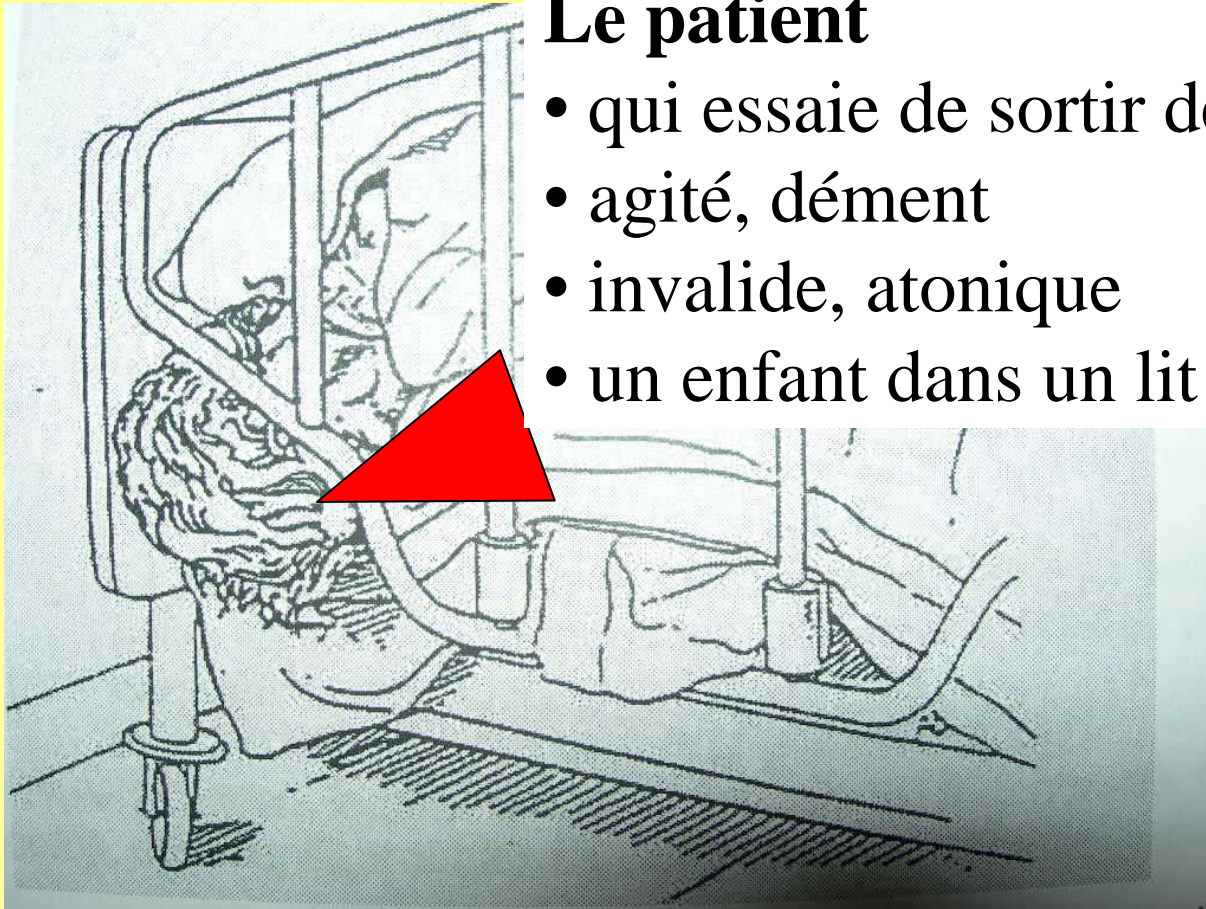
- **Fréquence des accidents graves**
  - ✓ A partir du nombre de décès signalés en matériovigilance

413 décès  
de 1985 à 2005 (USA)

40 décès  
de 1996 à 2006 (Fr)



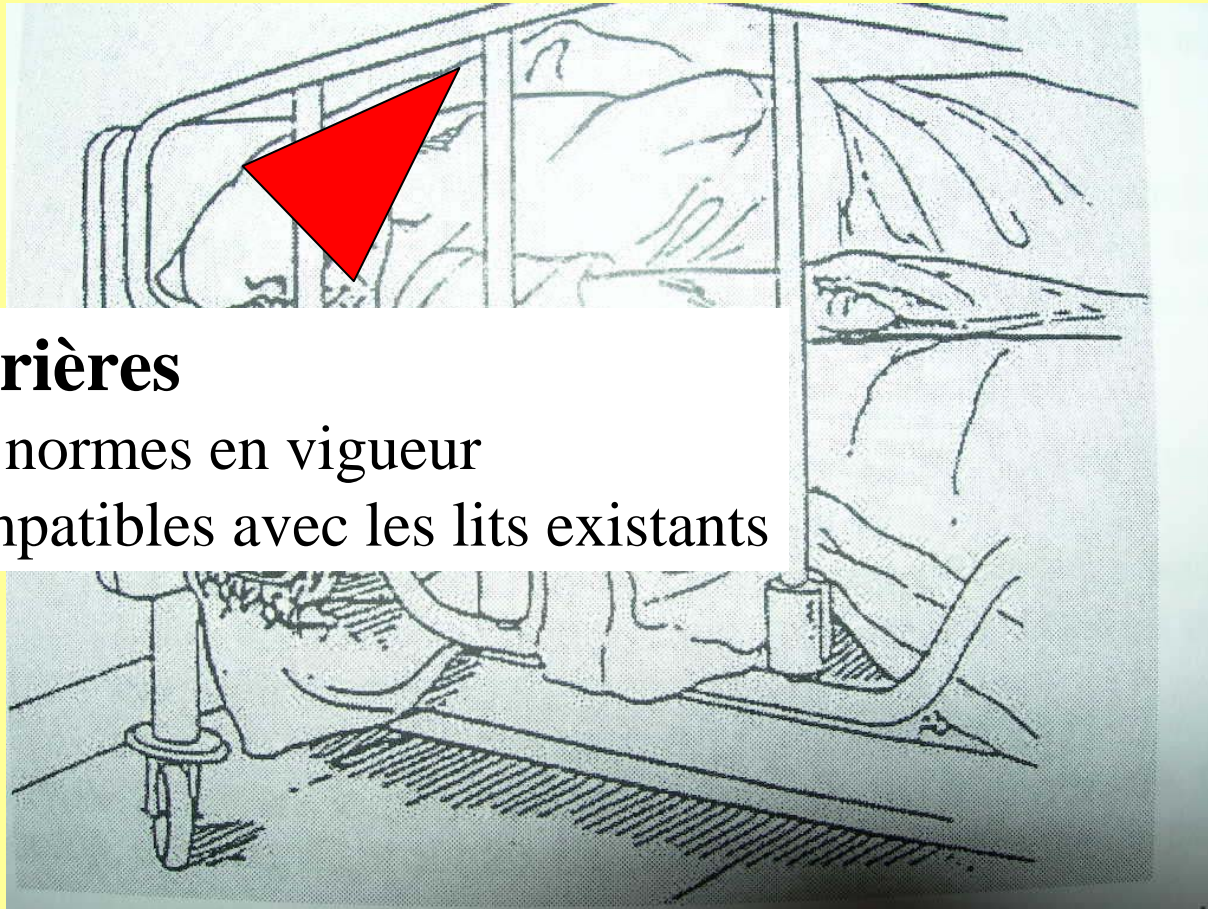
## 4. Quels sont les patients à risques ?



### **Le patient**

- qui essaie de sortir de son lit
- agité, dément
- invalide, atonique
- un enfant dans un lit pour adulte

# 5. Quelles sont les barrières à risques ?



## Les barrières

- pas aux normes en vigueur
- non compatibles avec les lits existants



# Un exemple de barrières à risques ?

## Alerte sanitaire AFSSAPS de juillet 2007

- Un taux de rupture de l'ordre de 4% des barrières V3 MATIFAS
- Ruptures suite à des efforts trop importants au niveau du point de rotation des mâts en matériau composite
- Ruptures probablement favorisées par l'utilisation de produits de nettoyage à base d'éthanol
- Proposition de remplacement par des barrières en métal

## 6. Rapport bénéfice/risque pour un patient dément qui veut sortir de son lit ?



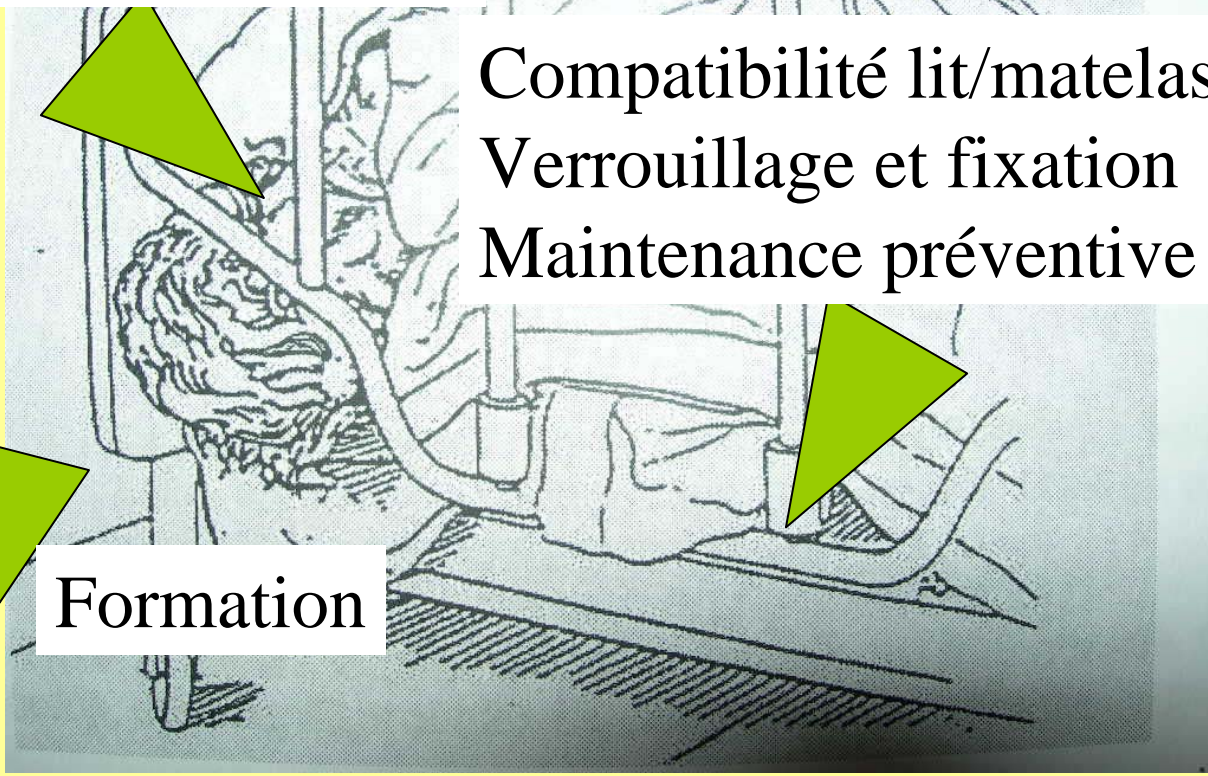
- Barrières non conçues pour empêcher un patient de sortir volontairement de son lit.
- Des dispositifs de contention peuvent être adaptés

# 7. Quelles sont les mesures de prévention ?

Évaluation bénéfique/risque  
Surveillance  
Anticipation des besoins



Compatibilité lit/matelas/barrières  
Verrouillage et fixation  
Maintenance préventive



Formation

Autres matériels : lit parc, dispositifs de contention

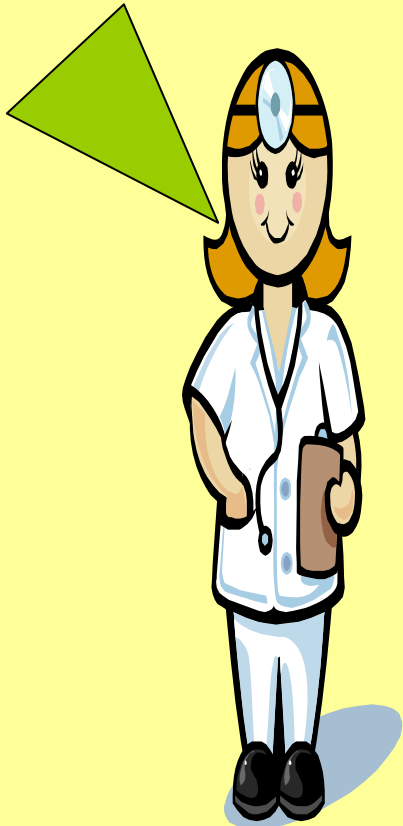
# 7. Quelles sont les mesures de prévention ?

## La prévention, c'est aussi

- Réduire l'utilisation des médicaments perturbant l'état mental
- Utiliser des alternatives aux hypnotiques
- Administrer les diurétiques en début de journée
- Traiter la douleur
- Dépister et traiter l'hypoxie
- Identifier les troubles cognitifs réversibles
- Promouvoir la mobilité et la rééducation

# 8. Quelles sont les mesures de protection ?

Surveillance



Lit en position basse

Coussins



# Conclusion

## ➤ **Comprendre**

- ✓ Une exposition fréquente
- ✓ Un risque d'accident grave peu fréquent
- ✓ Des risques évitables

## ➤ **Agir**

- ✓ une combinaison de mesures de prévention et de protection
- ✓ Balance entre les droits du patient à participer et choisir et la responsabilité des soignants

## ➤ **Communiquer** : Afssaps, fabricants, patients et leurs proches ...