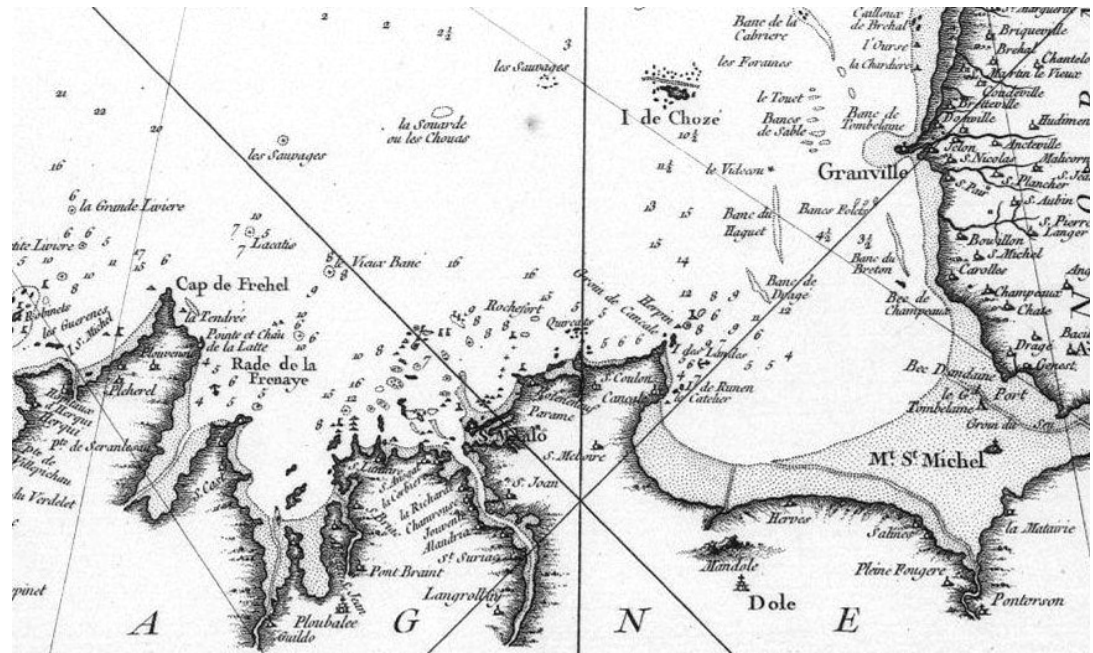


# Cartographie

D'une cartographie analytique à une cartographie topographique ?



# Constat : avancée systémique

conduire et piloter → Carte

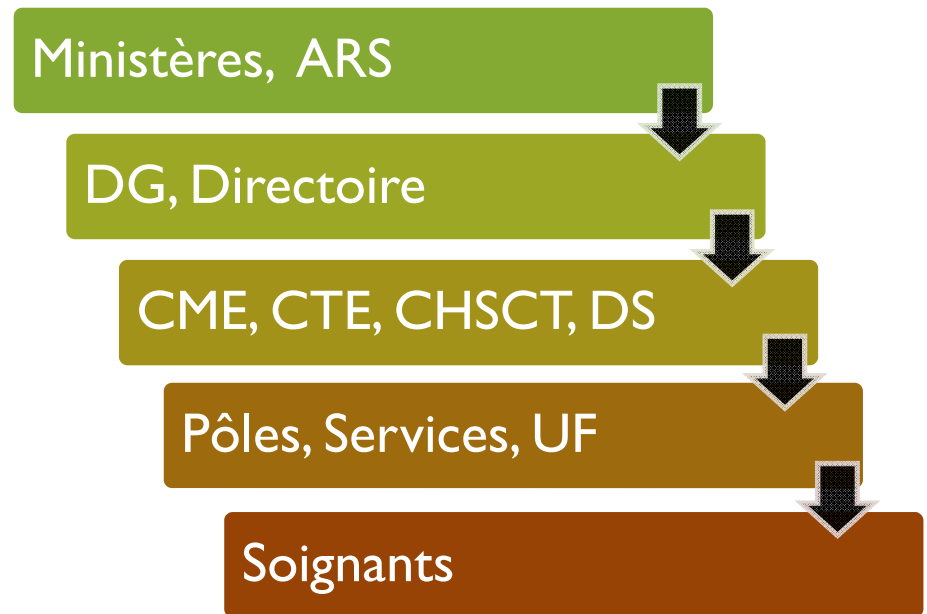
## Demandes et besoins :

Où est-on , où va-t-on ?

### ❑ Direction

- Gouvernance
- Sécurité
- Hiérarchisation
- Globalisation
- Représentation
- **Modélisation**
- Visualisation

### ❑ Personnels

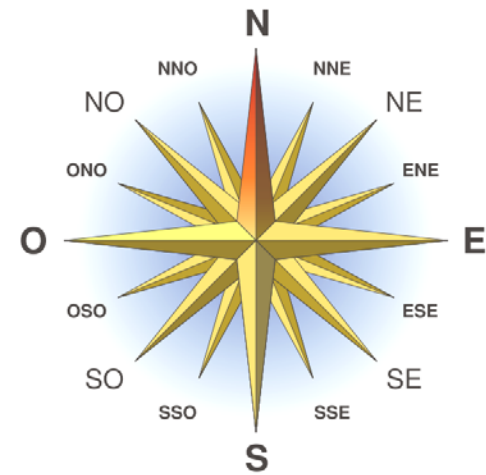


( Je ne vois pas ... )

Risque : Perte de lisibilité, de visibilité, de transmission, de signal

# La Quête du Graal : la carte parfaite

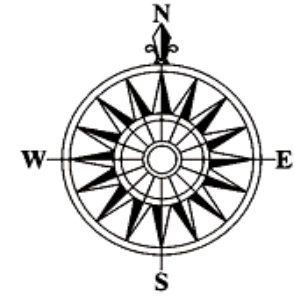
- Qui est-elle ?
- Qui sert-elle ?
- A quoi sert-elle?



# Cartographie(s) : complexité



# Ambiguïté : « Vous êtes ici »



## ❑ **VOUS** : c'est qui ?

Personnel hospitalier : complexe, mouvant, hétérogène, pluricatégoriel ...

## ❑ **ICI** : c'est où ?

Niveau : GH, Territoire de Santé, Direction, DRH, DS, Encadrement, Médical, Paramédicale, Logistique, Technique ....

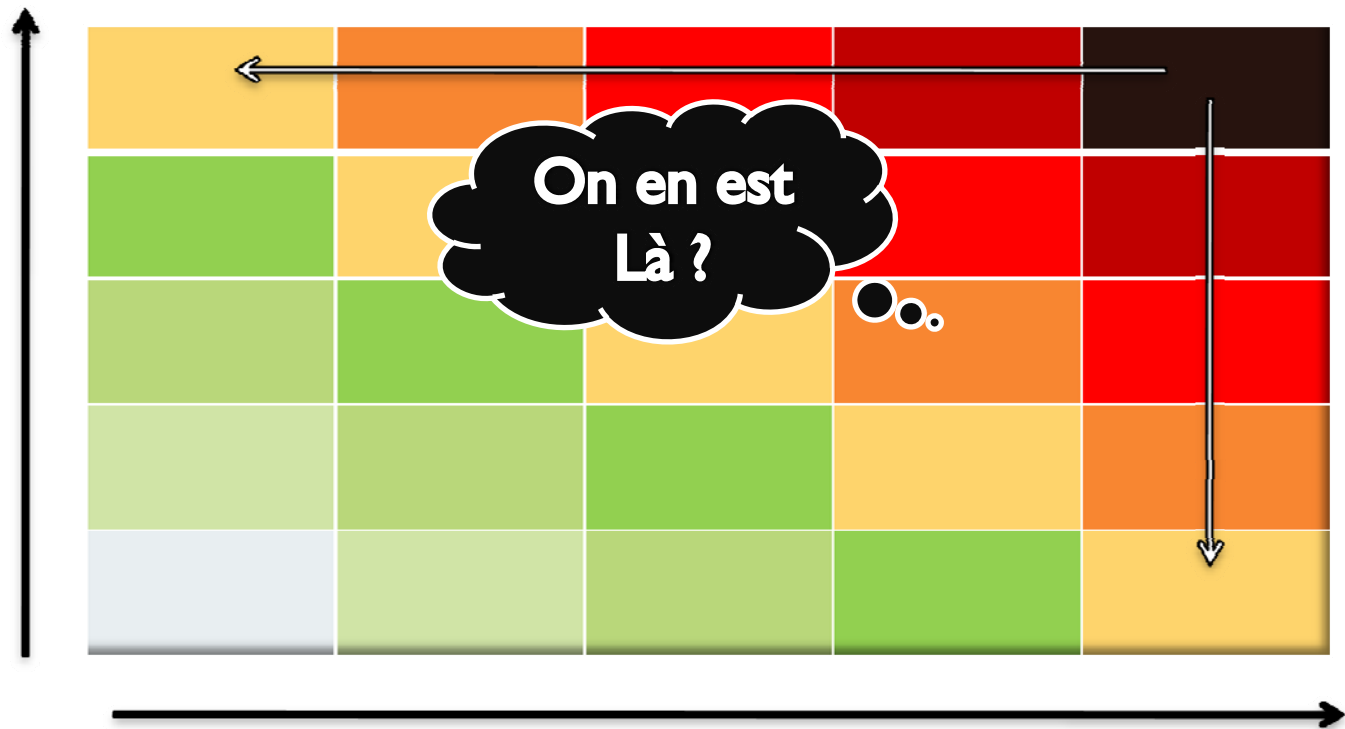
Cartographie(s) ? Multiples, thématiques et échelles différentes

Risque dispersif , risque de s'y perdre...

Le territoire du risque est si grand....

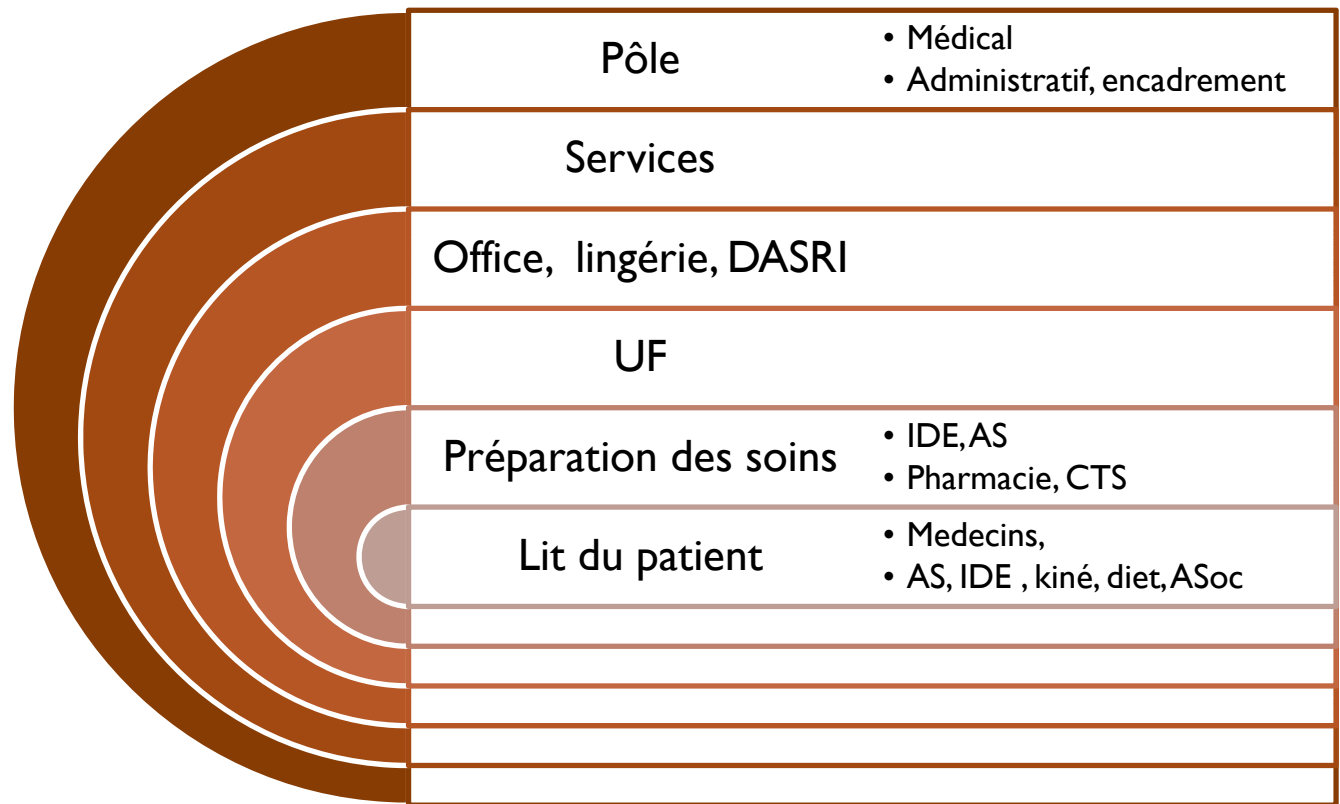
# Cartographie type ?

Criticité, maîtrise, occurrence, probabilité, gravité, acceptabilité,...



# Echelle

- Champ
- Périmètre
- Axes





# Cartographie = OUTIL

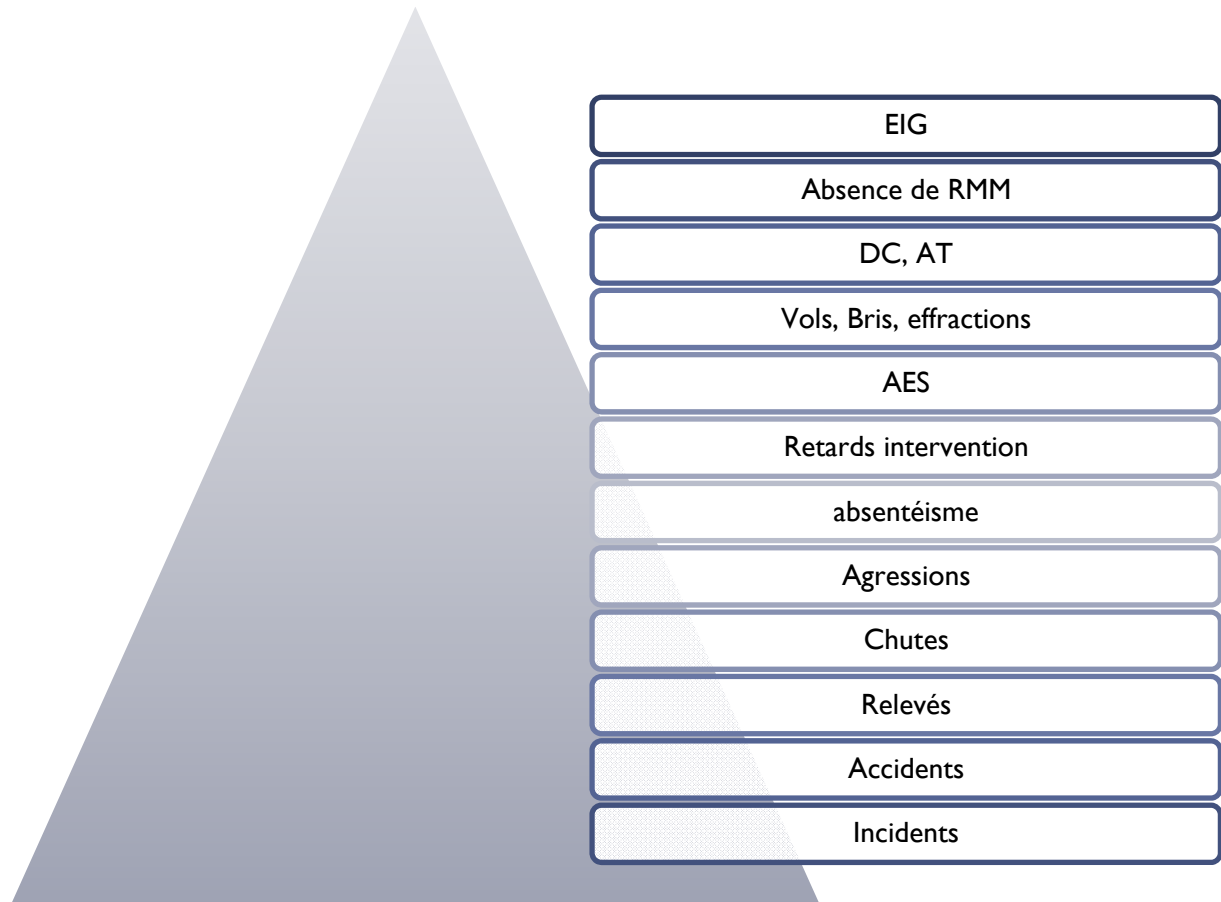
- Se retrouver
- Représenter
- Planifier
- Se repérer
- Se guider
- Visualiser
- Modéliser
- Se situer
- Se déplacer
- Montrer
- Communiquer
- Délimiter
- Clarifier
- Identifier
- Signaler
- Se perdre...





# Construction : sur l'activité

- Recueil et construction
- Source d'information depuis le terrain ( ...doit retourner au terrain )



# Carte, Plan : planification murale

- Visualisation des tâches
- Repères : éviter erreurs et ambiguïtés
- Protocoles
- Timing



# Cartographie sur site

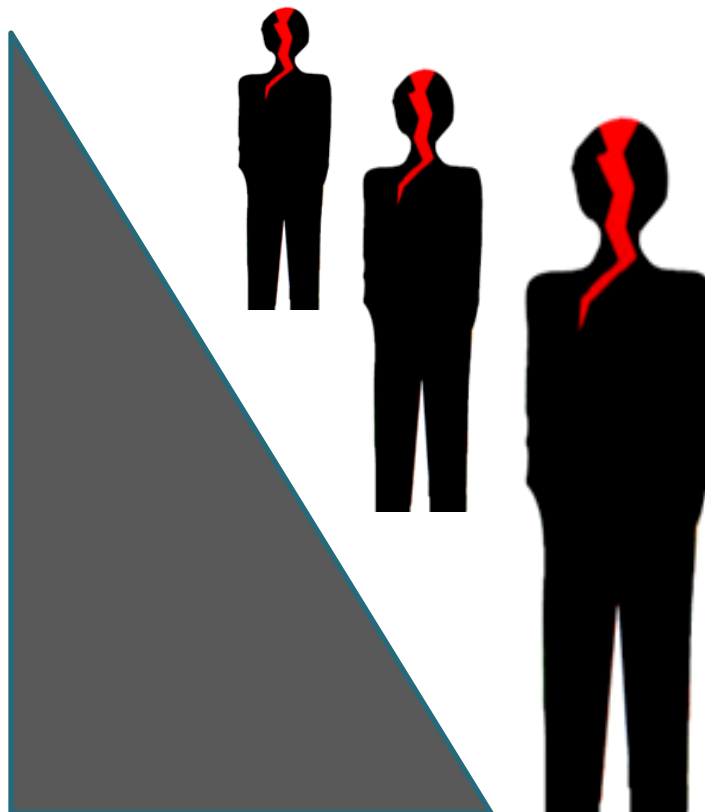
- **Vous êtes ICI** dans une zone à risques récents avérés

2 AES dans les 6 derniers mois



# Cartographie sur site : préventive

Attention : 3 agressions dans les deux derniers mois !





# Elaboration progressive ( à posteriori )

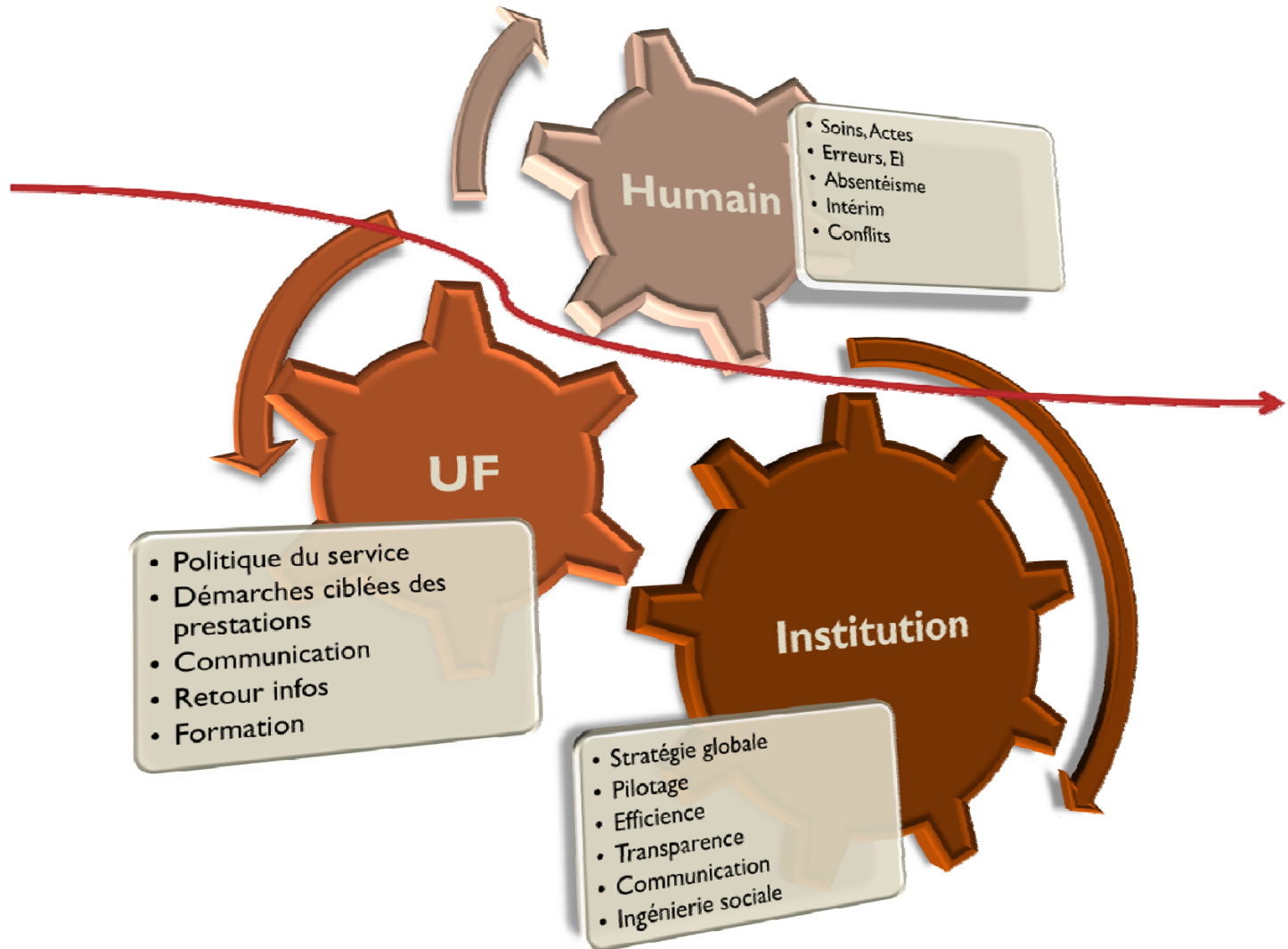
- Compléments itératifs
- Remontées constructives
- Création de balises de terrain
- EI, EIG, génériques (sous-déclaration)
- Visualisation des risques



# Cartographie

- Cartographie des signalements
- Signalétique, reporting
- Communication des signalements sur site
- Visualisation des incidents ( déclinaison d'une macro cartographie )
- Positionnement de l'activité
- Préventique
- Acceptabilité, prise de conscience
- Amélioration des déclarations
- Cartographie des signalements
- ...

# Cartographie managériale





# Cartographie de proximité ?

- Proposer une visualisation des risques (communication visuelle)
- Pour les soignants
- A partir de la remontée de leurs données
- Vous (en)êtes **ICI** pour les risques que vous côtoyez au quotidien
- Cible : les plus fréquents...mais les moins graves !
- ...Les plus acceptés, les plus minimisés.
- Limités à la sphère géographique d'activités et de compétences
- ...risques induits.
- Connaissances des risques « de visu »
- Communication

# Globalement

- Le Graal n'existe pas !
- Les millefeuilles sont indigestes !
- Difficilement ubiquitaire
- Abstraction ...trop abstraite ?
- Réalité de terrain non exhaustive
- Alors ?

# Conclusion ?

- Ne pas de perdre
  - Se repérer
  - S'orienter
  - Se positionner
  - Se connaître
  - Se montrer
- 
- Un outil pour tous à tous niveaux



« Voyez, Je suis ICI et j'en suis là , et je vais là »

Merci de votre attention